

小規模からでも使えるEC事業者向け発送代行

ロジモプロ サービス概要資料



ネットショップ運営をもっとラクして、もっと楽しむ

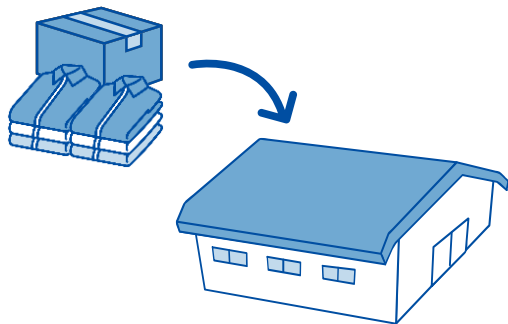


● ロジモプロとは	3
● 活用イメージ	4
● 取り扱い可能な商品、不可能な商品	5
● 強み・特徴	6
● 機能	7
● 連携サービス	8
● 料金体系	9
● 利用ユーザー・実績	11
● ご利用開始までの流れ	12
● よくあるご質問	13
● ロジモプロの商品を取り扱う姿勢、心構えについて	14
● 会社概要	15

ロジモプロとは

ネットショップ運営を「**もっとラクして、もっと楽しむ。**」をコンセプトにした
高品質発送代行サービスです。

倉庫に商品を送る



ECで売れたら
発送依頼をする



利用者様がすることは

1. **倉庫に商品を送る**
 2. **ECで売れたら発送依頼をする**
- の2つです。

活用イメージ



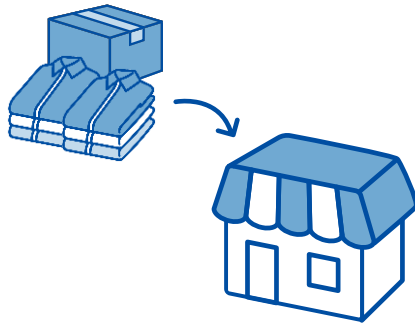
ECモール、自社サイトで
販売した商品の発送に



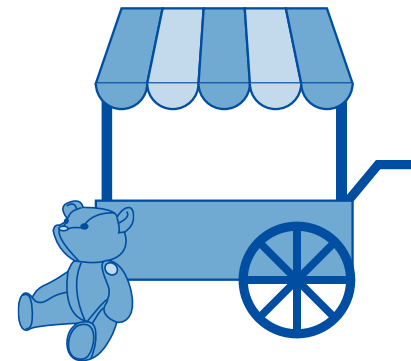
クラウドファンディング
の返礼品発送に



セール時などの
繁忙期対策に



店舗への商品、
備品発送に



リアルイベントで販売
した商品の発送に

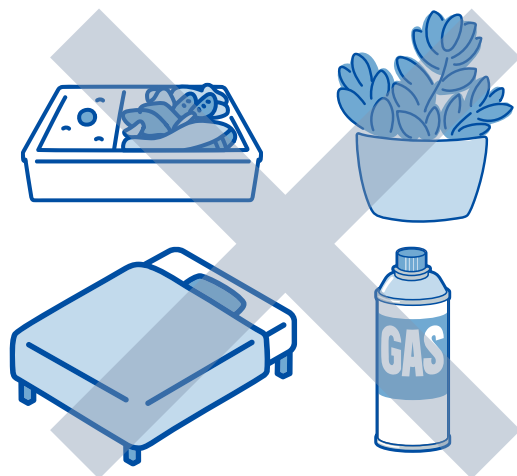
取り扱い可能な商品、不可能な商品

取り扱い可能な商品



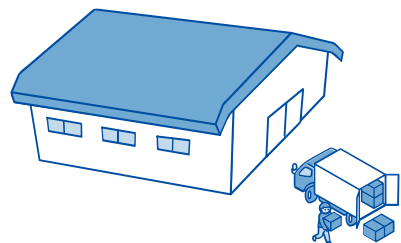
- 衣類
- 日用品
- その他取り扱い不可能商品以外の一般的なECサイトで販売しているものであればほぼ取り扱い可能

取り扱い不可能な商品



- 冷蔵・冷凍などの温度管理の必要なものや常温保管でも賞味期限や使用期限の短いもの
- 3辺合計140cm以上、重量15kgを超える大型商品
- 動植物
- アダルト関連商品
- 危険物
- その他当社が定めるもの

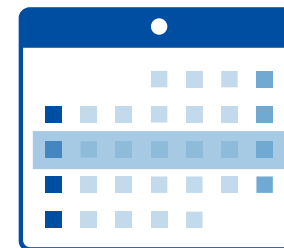
強み・特徴



物流倉庫会社が直接運営
しているサービス



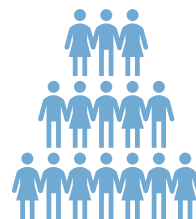
ユーザー密着型サポートで
徹底的にフォロー



最短一週間でご利用が可能



初期費用、月額固定費は無し



安心できる強み
ユーザー登録数3,000以上の
導入実績あり



EC通販等の発送業務に対応した
便利な機能を搭載



- Yshirt
- Product number
- Barcode

商品マスタ登録

ロジモプロ倉庫から発送する商品情報を登録。商品名その他、品番・型番やバーコード情報もご登録いただけます。



Blue shirt
03.03 20clothes

入荷予定登録

ロジモプロの倉庫へ「どの商品を」「いつ」「何点」納品いただくのか、といった情報を登録します。



在庫表示

ロジモプロに納品いただいた商品のフリー在庫数(販売可能数)、欠品数(注文に対する不足数)を確認できるほか、発注点を登録する機能*1もあります。



発送依頼登録

倉庫からエンドユーザー様などへの発送依頼を登録。納品書に印字する商品代金や消費税額、お支払い総額なども同時に登録する事が可能です。



発送状況確認・出力

画面上で発送依頼データ毎の進捗状況を確認可能。発送状況画面に表示されるデータはエクセルで出力する事も可能です。



入出荷実績出力

入荷実績(ロジモプロへの商品納品実績)、出荷実績を画面上で確認、データのエクセル出力、連携サービスによっては受注管理システムに同期する事もできます。



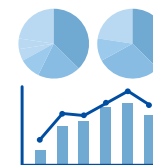
支払情報確認

ご利用料金をサービス項目別に日毎・月毎でご確認いただけます。(代引き発送で収受した金額も確認可能)



店舗登録

販売チャンネル毎に複数の店舗情報を登録する事ができます。
例) ○○楽天市場店、○○ヤフーショッピング店など



レポート表示

月間出荷件数/入荷件数や月末時点での在庫数などを集計したレポートをご確認いただけます。

*1…在庫数が設定した数量に達した時点で通知される機能です。在庫切れリスクの回避に活用できます。

連携サービス

商品マスタ、注文データ、入荷実績、出荷実績といったデータを連携できます。

受注一括管理システム



ASP・SaaSカートシステム



自動連携構築システム



ASP・SaaSカートシステム(BtoB)



※システムにより一部対応していない場合もございます。

※これらのデータ連携はAPI、もしくはマッピング&RPAによる自動化も可能です。詳しくはお問い合わせください。

基本料金（初期費用・月額固定費0円）

	メール便	宅配便					
サイズ 3辺合計	Sサイズ A4サイズ未満 厚さ2.3cm以下・重さ1kg以下	Mサイズ 60cm以下・重さ2kg以内	Lサイズ 80cm以下・重さ5kg以内	100サイズ 100cm以下・重さ7kg以内	LLサイズ 120cm以下・重さ10kg以内	3Lサイズ 140cm以下・重さ15kg以内	4Lサイズ* 160cm以下・重さ15kg以内
メール便 単位：1個口*	360円 (税込396円)	—					
宅配マルチ 単位：1個口*	—	710円 (税込781円)	800円 (税込880円)	930円 (税込1,023円)	1,110円 (税込1,221円)	1,240円 (税込1,364円)	1,560円 (税込1,716円)
佐川急便指定 単位：1個口*	—	720円 (税込792円)	810円 (税込891円)	940円 (税込1,034円)	1,120円 (税込1,232円)	1,250円 (税込1,375円)	1,560円 (税込1,716円)
追加ピッキング料 単位：1個*	12円 (税込13.2円)	20円 (税込22円)	25円 (税込27.5円)	30円 (税込33円)	35円 (税込38.5円)	40円 (税込44円)	—
入庫料 単位：1個*（サイズを問わず一律）	18円 (税込19.8円)						—
保管料 単位：日額1個*	0.4円 (税込0.44円)	1円 (税込1.1円)	2.5円 (税込2.75円)	3.9円 (税込4.29円)	5.5円 (税込6.05円)	10円 (税込11円)	—

※配送料は全国一律(Mサイズ以上は沖縄県のみ別途+1,500円(税込1,650円))

※「1個口」はダンボール単位、「1個」は商品個数単位のことです。

※取り扱い可能な商品サイズの上限は3Lまでとなります(4Lは複数商品を同梱する際の発送限定サイズとなります)。

初期費用
月額固定費

0円

配送料
1個口につき

396円～

保管料
1個 / 日につき

0.44円～

活用例



家庭用ボードゲームを販売されている会社様

自社オフィスに商品・梱包資材の保管スペースと発送作業スペースを設けて対応していたが注文が増え、徐々に保管スペースが圧迫、膨れ上がる受注対応や発送業務に多くのリソースを投入せざるを得なくなりました。本来注力すべきカスタマーサポートや販促戦略に時間が割けなくなってきたことから、ロジモプロへの発送業務の外部委託を決意。

入庫料*1

5,778円

+

配送料*2

112,050円

+

保管料*3

28,104円

+

追加ピッキング料*4

3,642円

=

1か月分のご利用料金

149,574円

*1：18円×321点

*2：内訳

配送料（Sサイズ）360円×1件 = 360円
配送料（Mサイズ）710円×67件 = 47,570円
配送料（Lサイズ）800円×59件 = 47,200円
配送料（100サイズ）930円×17件 = 15,810円
配送料（LLサイズ）1,110円×1件 = 1,110円

*3：1点につき1日あたりSサイズ0.4円、Mサイズ1円、Lサイズ2.5円 入出荷状況により日々変動。

*4：1点追加につきSサイズ12円、Mサイズ20円、Lサイズ25円、100サイズ30円

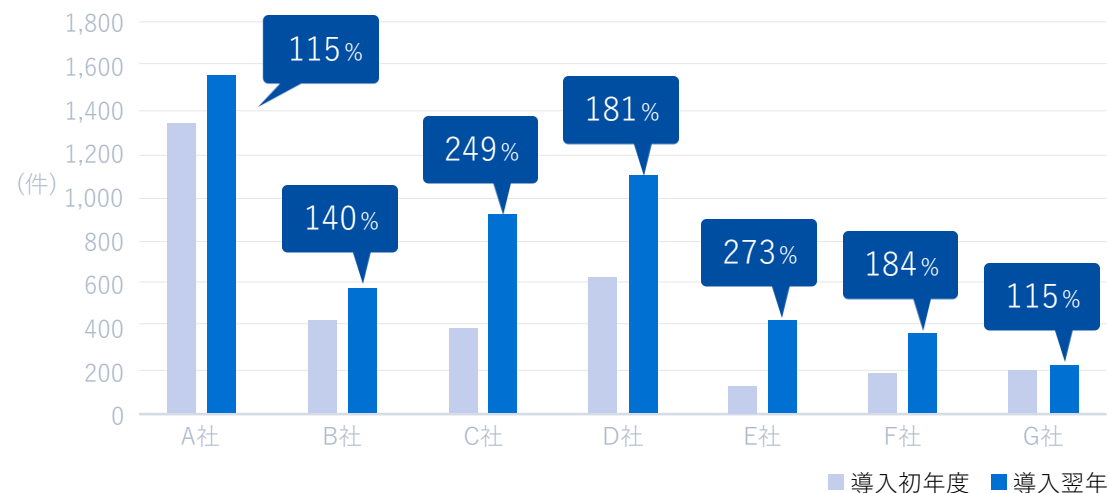
※金額は全て税抜となります。

※金額はご利用状況により変動します。本ページに掲載の料金モデルはあくまで活用例となり、詳細なシミュレーションはお客様毎に算出させていただきます。



約60%が月間出荷件数
100件未満

導入初年度と翌年の出荷件数の成長率



発送業務を委託するから
コア業務に専念可能

ロジモプロをご利用頂いているユーザーの約60%が月間出荷件数が100件未満の小規模事業者様です。
発送業務を委託したことで、コア業務に専念できるため、ロジモプロを導入頂いた翌年に出荷件数が200%を超えるケースも多数あります。

ご利用開始までの流れ

01

事前問合せ・無料相談



電話でもメールでもOK



02

無料ユーザー登録



Webでカンタン



03

ご利用前個別ヒアリング
(WEB会議)



サービス内容も詳しくご案内



04

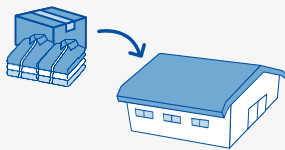
ユーザー画面操作



商品情報と入荷予定を登録

05

ロジモプロ倉庫へ
商品を納品



便利な集荷サービスあり



06

入荷作業～在庫計上



システム画面に在庫数を反映



07

出荷開始！



出荷指示はブラウザ上で完結！

よくあるご質問

Q. 海外へ発送してもらえますか？

A. 現状日本国内への発送のみの対応となります。

Q. 倉庫での検品はしていただけますか？

A. 入出荷時の数量検品、整合検品は実施いたします。

品質検品には対応しておりませんのでご了承ください。
ただし、ひと目で分かるほどの著しい汚損が見受けられた際は荷主様にご報告いたします。

Q. 委託できる品目数や在庫数に上限・下限はありますか？

A. 品目数、在庫数の上限・下限はございません。

現時点では品目数、在庫数に上限・下限は定めておりません。今後変更があった際にはご案内いたします。

Q. 会社独自のオリジナルの梱包資材は使用できますか？

A. 梱包資材はロジモプロ側が用意した茶色無地のダンボール(クッション付き封筒)となります。

また、ギフトラッピングにも対応しておりますが、こちらもロジモプロ側が用意した赤い巾着袋の素材を使用いたします。

Q. 土日・祝日も発送をしてもらえますか？

A. 土日・祝日の発送にも対応しております。

ただし、ゴールデンウィーク、お盆、年末年始など弊社指定の休業日は発送業務もお休みとなります。

Q. 支払い方法を教えてください

A. 銀行振込(口座振替可)となります。

ネットプロテクションズ社より請求書が届きますので月末締め翌月末払いにてお願いいたします。

※ ネットプロテクションズ社への申し込みにより、口座振替に変更する事も可能です。なお、現状クレジットカード決済には対応しておりません。

Q. 発送依頼の締め切り時間・配送日時指定について教えてください

A. 当日の14:00までの発送依頼で当日発送、宅配便は日時指定が可能です。

14:00以降の発送依頼につきましては翌営業日以降の発送となります。

ロジモプロの商品を取り扱う姿勢、心構えについて

ロジモプロの運営会社である株式会社清長では、サービス品質の向上・維持のため、**5S活動**を積極的に推進しています。
※5S活動…整理・整頓・清掃・清潔・躰。ローマ字にすると頭文字が全て「S」となる事から5S活動と呼ばれています。

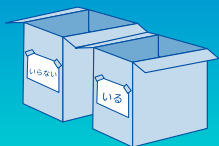
各センターには5Sの定義が掲げられ、毎月月末には100項目におよぶ検査項目に沿った厳しい検査が行われたり、日ごろの活動として、**作業に使用する備品（ボールペンやテープ類、カッターなど）にすべて番号を付与し、常に出納管理しています。**

梱包の中に誤って備品が混入していない事の証明として、商品と同等に厳重に管理を行っています。

万が一、定時の備品チェック時にボールペン1本でも見当たらなかった場合は、その日に梱包したダンボールが何百何千あろうともすべて開封して見つかるまで探します。

このように、5S活動を推進することで、全社を挙げてサービス品質の向上を目指しています。

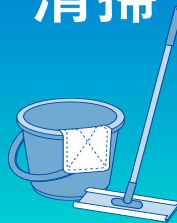
整理



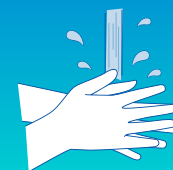
整頓



清掃



清潔



躰





物流サービスを通じて、人々から感謝される

社名	株式会社 清長
代表	代表取締役 長谷川 伸也
事業内容	物流アウトソーシング事業 物流コンサルティング事業
本社所在地	〒101-0062 東京都千代田区神田駿河台2-1-20 御茶ノ水安田ビル3F TEL / 03-5577-3035 FAX / 03-5577-3036
物流事業本部	〒277-0861 千葉県柏市高田1067-1 TEL / 04-7199-7471 FAX / 04-7199-7472

もっとラクして、もっと楽しむ。

発送代行なら

物流のプロが担当する、高品質発送代行サービス

ロジモプロへ無料相談・見積依頼をする >